

第36回 2019年度

表現運動・ダンス 実技講習会のご案内



主催：表現運動・ダンス指導者研究会
幼稚園・保育所部会
(新リズム表現研究会)
<http://hyougen-dance.com>

幼稚園・保育所・子育て支援の場などで使える
身体表現あそびのアイデアと展開法を紹介！！

日時：2019年11月10日(日)

13：15～16：00

(受付12：45～)

会場：丸善インテックアリーナ大阪

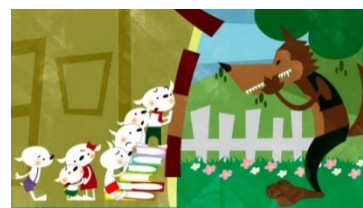
(大阪府中央体育館 剣道場)



プログラム

第1部 日常の保育へ

1. Basic Movement Lesson for Kids!
～からだまねっこあそび～



2. わらべ歌あそび

(1)子とろおに

～おおかみと7ひきの子やぎ Ver. ～

(2)「さ」あそび



第2部 表現あそび

「あ、あめだ！」

～かんじたままに～

- ・オノマトペの世界へ
- ・楽しいあめのリズムダンス

申し込み方法・問い合わせ先など

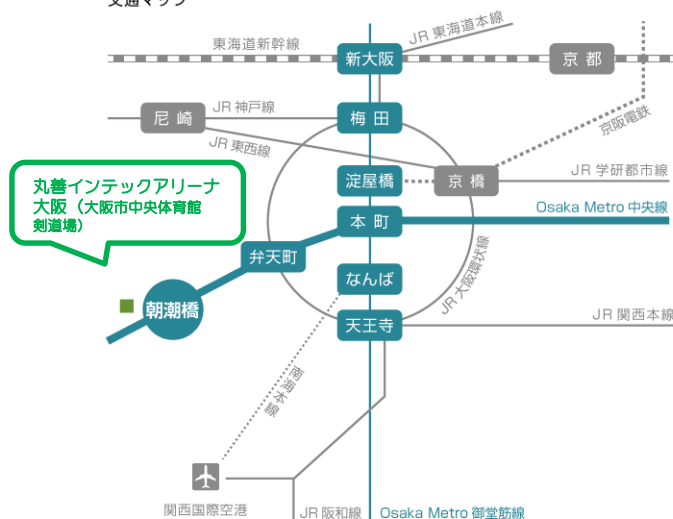


事前申込締切 2019年10月31日(木) *当日受付可	
受講の対象者	保育士・幼稚園・小学校・中学校・高等学校・特別支援学校・専門学校の教員 社会体育指導者、大学生、その他
受講料	2000円(参加資料代・保険料含む)
申込方法 ①と②の2通り	①同封の振込用紙通信欄に郵便番号・住所・氏名・勤務先を必ずご記入ください。同勤務先から2名以上 でご参加くださる場合は、代表者のみのご記入で結構ですが、参加人数を余白に明記し、人数分のお振 込をお願いいたします。 ②本研究会のホームページからお申込み後、下記の振込先に受講料をお振込みください。 http://hyogen-dance.com 郵便振込 □座番号 00940-3-141029 名義:表現運動・ダンス指導者研究会 会計 直原信子
定員	40名
その他	・服装および持ち物 運動できる服装・タオル・水分補給用飲み物、振込用紙控え ・都合でプログラムが一部変更になる場合があります。 ・納入された受講料は原則として返金できませんので、ご了承下さい。
問い合わせ先	下記の幼稚園・保育所部会事務局にお問い合わせ下さい。 〒631-8585 奈良市学園南3-1-3 帝塚山大学 岡澤哲子 TEL 0742-88-6014 E-mail : tokaz@tezukayama-u.ac.jp また は shin.rhythm21@gmail.com

丸善インテックアリーナ大阪 アクセス



交通マップ



〒552-0005
大阪市港区田中3-1-40 (八幡屋公園内)
TEL 06-6576-0800

幼稚園・保育所部会の紹介
1983年に発足以来、関西を中心とした会員
が、月1~2回の研究活動を継続している表
現運動・ダンス指導者研究会の中で、特に
乳幼児期の子ども達の日常の保育の中に
「身体表現やリズム表現」が楽しく息づく
ことを願って、現場の先生方に発信してい
ます。

- 講師紹介(50音順)**
- ・魚住 美智子 (大阪城南女子短期大学)
 - ・遠藤 晶 (武庫川女子大学)
 - ・岡澤 哲子 (帝塚山大学)
 - ・小西 智咲子 (大阪大谷大学)
 - ・直原 信子 (元大阪樟蔭女子大学)
 - ・達井 あき穂 (大阪教育大学大学院生)
 - ・範 衍麗 (大阪成蹊短期大学)
 - ・洲田 陽子 (帝塚山大学)
 - ・森末 沙織 (立命館大学)
 - ・柳田 紀美子 (奈良保育学院)

